



Steinwand "Toskana" Ästhetischer Sicht-, Lärm- und Windschutz

Talstr. 125 | 52531 Übach-Palenberg | Tel. 02451 - 484540 | Fax 02451 - 4845414
www.waliczek.de | kontakt@waliczek.de



|| Einsatzbereiche

Geschmackvolle Gestaltung für den

- Privatbereich
- Industriebereich
- kommunalen Bereich etc.

nach neuestem Fertigungsstandard.

|| Konstruktionsmerkmale

|| Gitter

Die Doppelstab-Gitterelemente bestehen aus stark punktgeschweißten Stahlstäben. Alle waagerechten Drähte sind gegenüberliegend angeordnet.

Maschenweite 50/200 mm
waagerechte Drähte Ø 8 mm
senkrechte Drähte Ø 6 mm

|| Wandsäulen

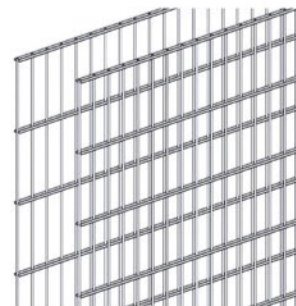
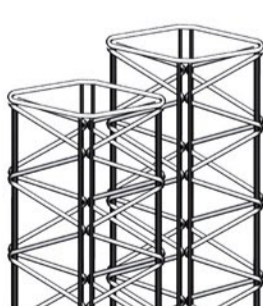
230 mm, zum Einbetonieren

|| Befestigung

Die Gitter werden durch Einhängen der Abstandshalter fixiert und mittels Universalklemmen befestigt.

|| Höhen

Lieferbar von 0,60 bis 2,40 m (in Stufen von 0,20 m)



|| Die Farbe bestimmen Sie

Gitter und Säulen sind feuerverzinkt. Eine umfangreiche Farbpalette ermöglicht die harmonische Anpassung der Gabionenwand Toskana an das Gebäude und Grundstück. Dazu stehen Ihnen 2 Standardfarben zur Verfügung. Weitere RAL-Farbtöne sind gegen Aufpreis erhältlich.



|| Sie wünschen weitere Infos? Kontaktieren Sie uns!

Gerne beantworten wir Ihre Fragen rund um unser Unternehmen, sowie um das Thema Gabionenwände: kontakt@waliczek.de oder 0 24 51-48 45 40

RAL 6005
moosgrün

RAL 7016
anthrazitgrau